

**SADC**Société  
d'aide au développement  
de la collectivité**DE LA MITIS**

# COMMUNIQUÉ

**Pour diffusion immédiate**

## **La route de l'entrepreneur : un nouveau site web pour guider les entrepreneurs en région**

**Mont-Joli, 3 février 2022** – Le Réseau des SADC (Sociétés d'aide au développement des collectivités) et CAE (Centres d'aide aux entreprises) du Québec dévoile aujourd'hui [La route de l'entrepreneur](#), un nouveau site web qui a pour objectif de guider les entrepreneurs à chacune des étapes de leur parcours et de les référer vers les conseillers aux entreprises de leur SADC ou de leur CAE local qui connaissent les enjeux et les réalités de leurs régions.

« L'entrepreneur a souvent de la difficulté à se retrouver parmi la panoplie de services-conseils offerts sur le web. La route de l'entrepreneur lui offre enfin de l'expertise fiable, neutre et surtout près de chez lui puisqu'il réfère au répertoire des SADC et CAE et à nos conseillers et conseillères aux entreprises. Ces derniers sont des professionnels bien ancrés dans leurs milieux et qui depuis 40 ans forment un vaste Réseau national d'expertise. Ils connaissent aussi l'ensemble des ressources disponibles », affirme M. Vallier Daigle, président du Réseau des SADC et CAE du Québec.

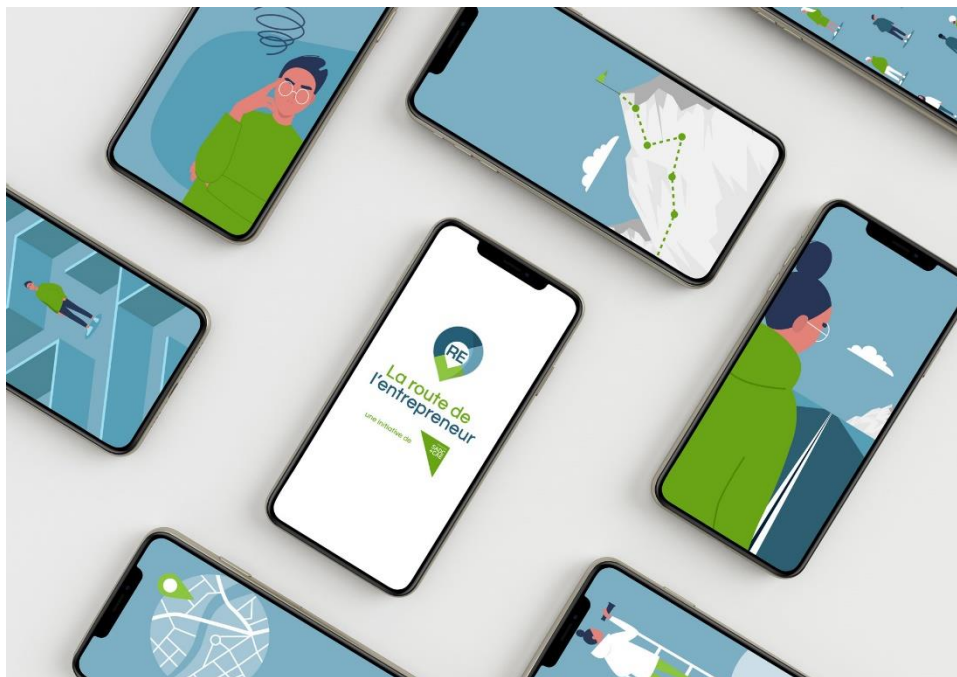
Que l'entrepreneur souhaite acheter une PME existante ou prendre les rênes de l'entreprise familiale, qu'il soit à la recherche de conseils pour faire croître, pour financer ou même pour vendre son entreprise, La route de l'entrepreneur lui offre des conseils et des outils pratiques à toutes les étapes de son projet d'affaires. Il propose une banque unique de contenus qui présentent une approche à 360 degrés des enjeux de l'entrepreneuriat. Des conseils d'autres entrepreneurs comme eux seront aussi bientôt ajoutés.

### **Regrouper l'expertise en entrepreneuriat des SADC et CAE du Québec**

La route de l'entrepreneur, c'est aussi un lieu de partage de l'expertise de nos quelque 1 000 professionnels et bénévoles partout en province. Les conseils et astuces appliqués dans une région du Québec peuvent facilement être partagés ailleurs. C'est pourquoi la plateforme propose aux entrepreneurs différents [outils pratiques téléchargeables](#) comme un gabarit de plan d'affaires, une grille d'autoévaluation des pratiques en développement durable ou une grille de calculs de fonds de roulement, spécifiquement développés pour les petites entreprises par nos membres. Le site est également alimenté d'articles de [blogue](#) en lien avec différentes facettes de l'entrepreneuriat, issus de l'expérience terrain de nos professionnels.

Sur le plan local, le directeur général de la SADC de La Mitis, Patrick Otis, invite tous les entrepreneurs de La Mitis à consulter La route de l'entrepreneur. « Ce site est pour vous et il reflète bien notre approche simple et efficace avec nos clients qui n'ont pas toujours le temps de fouiller pour trouver les meilleures solutions pour leurs projets. Nous avons à cœur votre réussite et nous sommes là pour vous guider. »

Visitez [La route de l'entrepreneur](#)



## À PROPOS DU RÉSEAU DES SADC ET CAE

Les 67 SADC (Sociétés d'aide au développement des collectivités) et CAE (Centres d'aide aux entreprises) travaillent depuis 40 ans au développement économique de leur collectivité. [Le Réseau des SADC et CAE](#) compte plus de 1 000 professionnels et bénévoles qui soutiennent et financent chaque année plus de 10 000 entrepreneurs et 1 000 projets de développement économique local. Les SADC et les CAE offrent aux entrepreneurs un accompagnement personnalisé et soutenu, ainsi que des produits de financement souples et adaptés à leurs besoins. Développement économique Canada pour les régions du Québec appuie financièrement les SADC et les CAE.

- 30 -

**Source :** Patrick Otis  
Directeur général  
[potis@sadcmitis.ca](mailto:potis@sadcmitis.ca)  
(418) 775-4619 poste 201